



FLEXIBLE ARMUGAZ®

FLEXIBLE CAOUTCHOUC A EBOUITS MECANQUES - DUREE DE VIE 10 ANS
POUR LE GAZ BUTANE/PROPANE

ARMUGAZ

BANIDES & DEBEAURAIN

GAZ BUTANE PROPANE

Entrée / Sortie : Ecrou 20x150 / Ecrou G 1/2"

Certification : conforme à la norme XP-D 36-112

Type de gaz : gaz butane, gaz propane

Le tuyau flexible doit être renouvelé dans tous les cas avant la date limite d'emploi marquée sur ce dernier. A utiliser après le détendeur en basse pression.

Ne pas utiliser sur les installations Gaz naturel et GPL distribuées par réseau ni pour les GPL en phase liquide.

BANIDES

& DEBEAURAIN

Réf 00387



VISSOGAZ
Système recommandé par Gaz de France

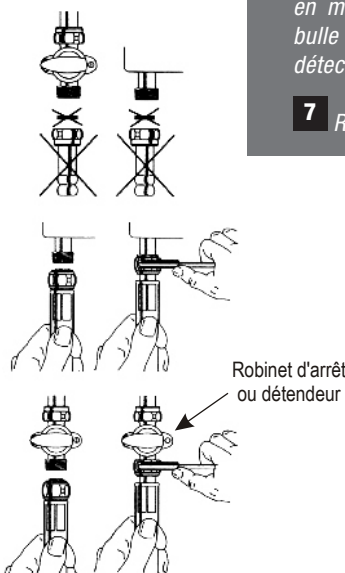
ATTENTION : le flexible de longueur L=2,00m n'est pas compatible avec un détendeur propane équipé d'un dispositif de sécurité.

A vérifier

- Que l'arrivée du gaz est fermée avant toute intervention.
- Que la pression maxi d'utilisation n'est pas supérieure à 200 mbar.
- Que les joints sont en place et en bon état.
- Qu'il n'existe aucun foyer à flamme vive dans la pièce ou à proximité.
- Que ce tuyau flexible ne sera pas installé sur une installation de gaz naturel et de gaz distribués par réseaux, ni pour les installations de GPL en phase liquide.
- Toute destruction ou détérioration de tout ou partie du flexible nécessite son remplacement.
- Pour chaque démontage / remontage, il est impératif de remplacer les joints d'étanchéité (revendeur habituel, réf BD 909-13 suivant norme ND D 36-103).

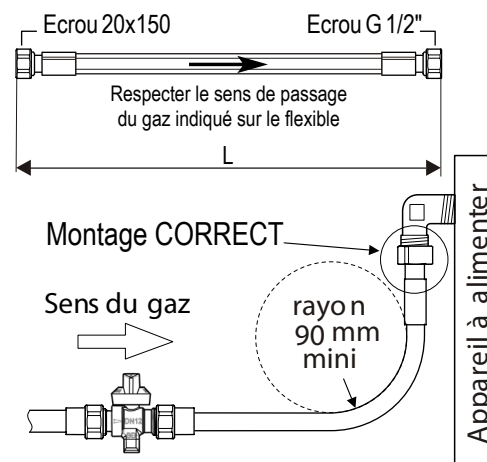
Consignes de sécurité préalables

- Les installations doivent être réalisées conformément à la réglementation en vigueur et dans les règles de l'art, éviter en particulier les courbures trop importantes ou les torsions.
- Il est impératif de suivre les indications de montage indiquées au verso ainsi que celles du fabricant de l'appareil, notamment la position et l'orientation des points de raccordement.
- La ligne de marquage du tuyau sert de repère.
- En cas de difficulté, ne jamais forcer.
- S'assurer que les sorties filetées sont bien au pas du gaz G 1/2" côté robinet et au pas du gaz G 1/2" côté appareil. Dans le cas contraire, faire appel à un installateur agréé pour procéder à la mise en conformité.
- Dans le cas de raccordement d'un appareil autre qu'un appareil de cuisson domestique, vérifier d'une part la compatibilité des raccords du tuyau flexible, de l'appareil et de l'arrivée de gaz (des adaptateurs sont éventuellement nécessaires), et d'autre part l'adéquation du débit du tuyau flexible au débit requis par l'appareil.



Installation

- 1 Fermer l'arrivée de gaz avant toute intervention.
- 2 Démontez si nécessaire la partie annelée (tétine) côté appareil et côté accessoires. Retirez les joints usagés.
- 3 S'assurer que les portées de joints sont propres et en bon état avant le montage du flexible.
- 4 Raccorder le tuyau flexible avec les joints fournis à la sortie du robinet et à l'entrée de l'appareil. Visser manuellement le raccord sur le robinet jusqu'à la mise en compression du joint d'étanchéité. Finir le vissage avec une clé de 24 en bloquant en torsion le raccord avec une clé de 13 (remplacer le joint à chaque démontage par un joint neuf BD 909-13).
- 5 S'assurer lors de la mise en place de l'installation que le tuyau flexible ne forme pas une boucle de \varnothing inférieur à 200mm.
- 6 Ouvrir l'arrivée du gaz et vérifier l'étanchéité de l'ensemble en mettant un produit moussant autour des écrous. Aucune bulle ne doit se former. Ne jamais utiliser une flamme pour détecter les fuites.
- 7 Rayon de courbure (voir schéma ci-dessous) :



0.4055.034 g